

qBRIDGE-100 КОНВЕРТЕР ETHERNET В КАНАЛ E1

ETHERNET OVER PDH



qBRIDGE-100 представляет собой конвертер/ мост, предназначенный для соединения удаленных сегментов LAN через стандартные каналы E1, работающие в режиме передачи неструктурированного потока данных с фиксированной скоростью 2.048 Mbps (E1 Unframed), с интерфейсом G.703.

Кроме этого, устройство можно использовать для работы на физической линии (две медные витые пары), длина которой может достигать 1,8 км при диаметре жилы 0,5 мм.

Благодаря высокопроизводительному аппаратному ядру, конвертеры никогда не зависают и не теряют пакетов (особенно это важно при работе с короткими пакетами).

Конвертер прозрачен для «tagged VLAN» пакетов, имеет один порт Ethernet 10/100Base-TX с автоопределением скорости и типа UTP кабеля, один порт E1 и ряд DIP переключателей для конфигурации, с помощью которых осуществляется выбор следующих функций и характеристик:

- размер буфера кадров между встречными пакетами
- установка режима фильтрации контроллера LAN
- режима управления потоком IEEE 802.3x
- режима работы интерфейса E1
- внутреннего или внешнего источника синхронизации

ОСНОВНЫЕ ТЕХНИЧЕСКИЕ ХАРАКТЕРИСТИКИ

Интерфейс LAN

- 1 порт Ethernet 10/100Base-TX
- Поддержка IEEE 802.3/802.3u
- Поддержка IEEE 802.3x flow control
- Поддержка Half/Full duplex (10/100-20/200M)
- Autonegotiation & Auto-MDIX

Работа в режиме «Bridge connection»

- Инкапсуляция Ethernet в HDLC
- Прозрачный режим для VLAN пакетов
- Протоколы моста:
 - Transparent MAC Bridging
 - Spanning Tree (802.1d)
- Емкость таблицы MAC-адресов: 256
- Filtering and Forwarding: 90,000 pps
- Размер буфера кадров (Frame Buffer): 340

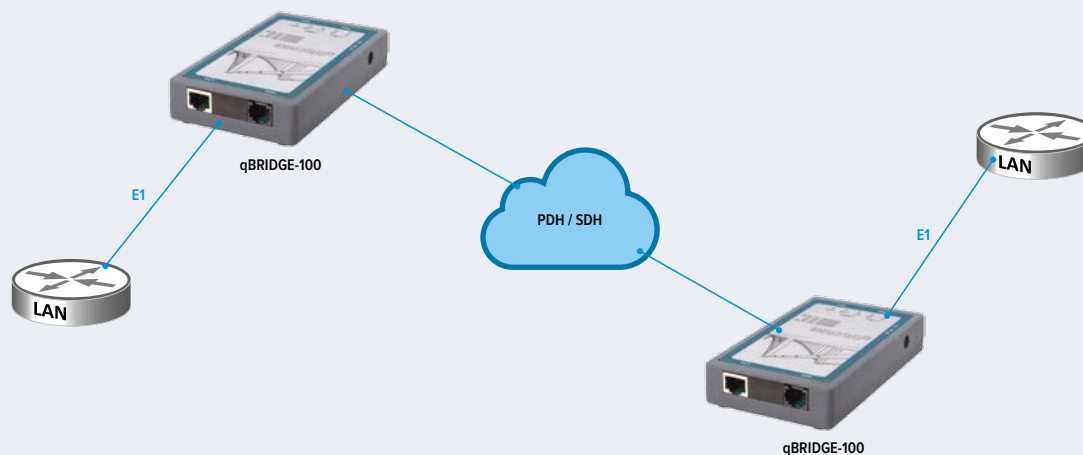
Интерфейс WAN: E1 (Unframed)

- Электрический интерфейс: ITU-T G.703
- Скорость передачи: 2048 Kbps
- Режим работы: дуплексный
- Линейный код: HDB3
- Импеданс: 120 Ohm Balanced
- Допустимое дрожание частоты: ITU-T G.823
- Допустимое затухание сигнала: 43 дБ (1024 кГц)
- Синхронизация: внутренняя/внешняя

Общие характеристики

- DIP переключатели для настройки
- Светодиодные индикаторы состояния
- Энергопитание: внешний адаптер 9V/1A
- Размеры: 80 x 135 x 27 мм (пластик)

Объединение удаленных сегментов LAN через каналы E1



ИНФОРМАЦИЯ ДЛЯ ЗАКАЗА

Модель	Артикул	Характеристики
qBRIDGE-100	36BEU100	Конвертер/ мост: 1 Ethernet, 1 порт E1 (unframed), DIP switch, 220VAC