

qBRIDGE-101 КОНВЕРТЕР ETHERNET В КАНАЛ FE1

ETHERNET OVER PDH



qBRIDGE-101 представляет собой конвертер/мост, предназначенный для соединения удаленных сегментов LAN через стандартные каналы E1, работающие в режиме передачи как структурированного, так и неструктурированного потока данных (E1 Framed/ Unframed) с интерфейсом G.703. Конвертер поддерживает все функции устройства qBRIDGE-100 и обладает рядом дополнительных режимов:

- Скорость передачи: 64-2048 Kbps с шагом 64 Kbps
- Автоматическая передача признака аварии
- Режим удаленного шлейфа
- Режим fractional E1

Конвертер имеет один порт Ethernet 10/100Base-TX, один порт E1 и ряд DIP переключателей, с помощью которых осу-

ществляется выбор следующих функций и характеристик:

- размер буфера кадров между встречными пакетами
- установка режима фильтрации контроллера LAN
- режима управления потоком IEEE 802.3x
- режима работы интерфейса E1 (Framed/ Unframed)
- канальных интервалов, необходимых пользователю
- уровень чувствительности приемника интерфейса E1
- режима канальной сигнализации CAS
- режима управления сверхциклами CRC4
- внутреннего или внешнего источника синхронизации
- параметров автоматической передачи признака аварии
- октета заполнителя для вставки в свободные таймслоты
- режима удаленного шлейфа

ОСНОВНЫЕ ТЕХНИЧЕСКИЕ ХАРАКТЕРИСТИКИ

Интерфейс LAN

- 1 порт Ethernet 10/100Base-TX
- Поддержка IEEE 802.3/802.3u
- Поддержка IEEE 802.3x flow control
- Поддержка Half/Full duplex (10/100-20/200M)
- Autonegotiation & Auto-MDIX

Работа в режиме "Bridge connection"

- Инкапсуляция Ethernet в HDLC
- Прозрачный режим для VLAN пакетов
- Протоколы моста:
 - Transparent MAC Bridging
 - Spanning Tree (802.1d)
- Емкость таблицы MAC-адресов: 256
- Filtering and Forwarding: 90,000 pps
- Размер буфера кадров (Frame Buffer): 340

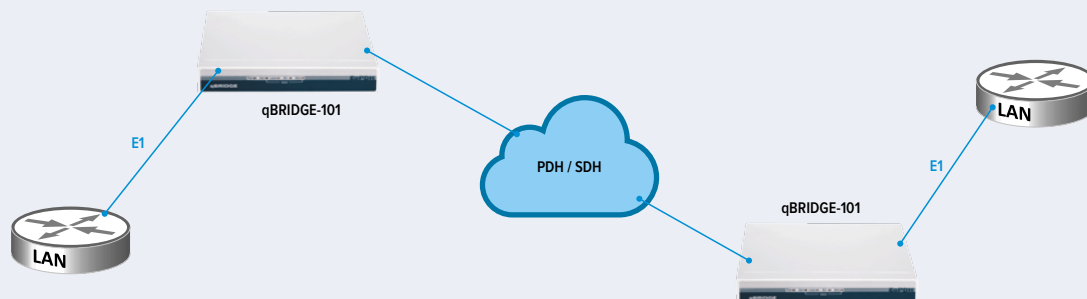
Интерфейс WAN: E1 (Unframed)

- Электрический интерфейс: ITU-T G.703
- Скорость передачи: 64 - 2048 Kbps с шагом 64 Kbps
- Режим работы: дуплексный
- Линейный код: HDB3
- Импеданс: 120 Ohm Balanced
- Допустимое дрожание частоты: ITU-T G.823
- Допустимое затухание сигнала: 43 дБ (1024 кГц)
- Синхронизация: внутренняя/внешняя
- Режим fractional E1
- Автоматическая передача признака аварии
- Режим удаленного шлейфа

Общие характеристики

- DIP переключатели для настройки
- Светодиодные индикаторы состояния
- Энергопитание: внешний адаптер 9V/1A
- DC питание 36-72 V
- Размеры: 182 x 140 x 30 мм (металл)

Объединение удаленных сегментов LAN через каналы FE1



ИНФОРМАЦИЯ ДЛЯ ЗАКАЗА

Модель	Артикул	Характеристики
qBRIDGE-101	36BEU101	Конвертер/ мост: 1 Ethernet, 1 порт E1 (framed/unframed), DIP switch, 220VAC
qBRIDGE-101-DC	36BED101	Конвертер/ мост: 1 Ethernet, 1 порт E1 (framed/unframed), 220VAC/ -36-72VDC
qBRIDGE-101-R	36BER101	Конвертер/ мост: 1 Ethernet, 1 порт E1 (framed/unframed), -36-72VDC, 19"