

# qBRIDGE-ToP ШЛЮЗ TDM OVER PACKET

## TDM OVER IP



Шлюзы qBRIDGE-ToP обеспечивают полностью прозрачную передачу потоков E1 по сетям с коммутацией пакетов (Ethernet, IP, MPLS), используя проводную или беспроводную инфраструктуру сети без какого-либо ухудшения качества передачи речи. Пара конвертеров образует прозрачный канал для подключения любого оборудования с интерфейсом E1 (ATC, базовые станции сотовой связи).

Локальное устройство принимает TDM поток на порт E1, конвертирует его в пакеты (TDM Over Packet) и передает их по IP сети через магистральный порт WAN. Удаленное устройство, работающее в паре с локальным, получает пакеты и конвертирует их обратно в TDM поток. Кроме этого, устройство имеет встроенный Ethernet мост (порт LAN) и может мультиплексировать Ethernet и TDM трафики пользователя в один магистральный канал для предоставления мультисервисных услуг.

В устройствах используются интегрированные решения от компании Resolute

Networks (Redux). Данные решения обладают рядом преимуществ перед другими схемами:

- Реализация основных функций на одном кристалле повышает надежность и производительность.
- Отказ от алгоритмов сжатия/ компрессии голосового трафика сохраняет оригинальное качество речи.
- Фирменный алгоритм восстановления синхронизации успешно решает проблемы потери, повреждения и задержки пакетов.
- Для эмуляции синхронных каналов по пакетным сетям используется технология CES, разработанная и одобренная рабочей группой PWE3 (IETF) и Metro Ethernet Forum.

Шлюзы qBRIDGE-ToP поддерживают от одного до 4-х портов E1 и могут работать в схеме «точка-точка», а также в топологии «звезда» с независимой системой синхронизации для каждого из портов E1.

## ОСНОВНЫЕ ТЕХНИЧЕСКИЕ ХАРАКТЕРИСТИКИ

### Интерфейс LAN

- Прозрачная передача для данных и сигнализации
- Три протокола инкапсуляции: MEF-8, SAToP, CESoPSN
- Задержка при передаче E1 0,7 мс
- Синхронизация: Adaptive, Internal, Loopback, Differential
- Длина пакета: до 1500 байт, регулируется
- Компенсация PDV: 1-200 мс, регулируется
- Поддержка TCP, UDP, RTP, ARP, ICMP, SNMP, Telnet

### Интерфейс LAN/WAN (Uplink)

- Ethernet 10/100Base-TX (RJ-45)
- Поддержка IEEE 802.3/3u/3x flow control
- Autonegotiation & Auto-MDIX
- Регулируемый Ethernet трафик
- Поддержка VLAN и QoS: IEEE 802.1q / 802.1p
- Transparent learning bridge
- Емкость таблицы MAC-адресов: 1024
- Поддержка Wi-Fi Wireless LAN IEEE 802.11b/g

### Интерфейс E1 Framed/ Unframed

- Количество портов E1: 1 / 4
- Индивидуальная система синхронизации для каждого из портов E1
- Поддержка G.703/G.704/G.823/G.824
- Поддержка цикловой структуры
- Линейная скорость: 2048 Kbps
- Электрический интерфейс: G.703 (RJ-45)
- Линейный код: HDB3, AMI
- Импеданс: 120 Ohm Balanced
- Уровень сигнала приемника: 0 -43 дБ

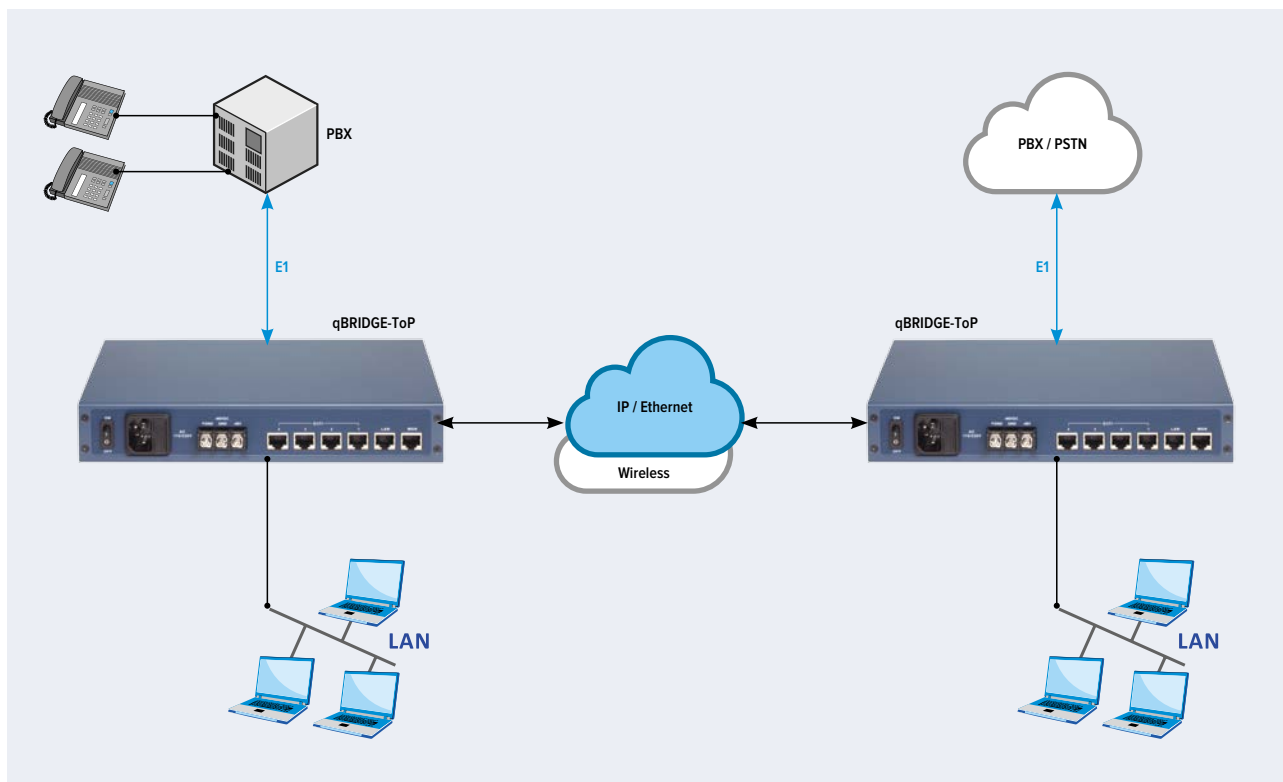
### Общие характеристики

- Светодиодные индикаторы состояния
- Локальное и удаленное управление
- Локальные и удаленные шлейфы
- Питание: AC: 100-240V; DC: 42-64V
- Размеры: 261 x 151 x 45 мм

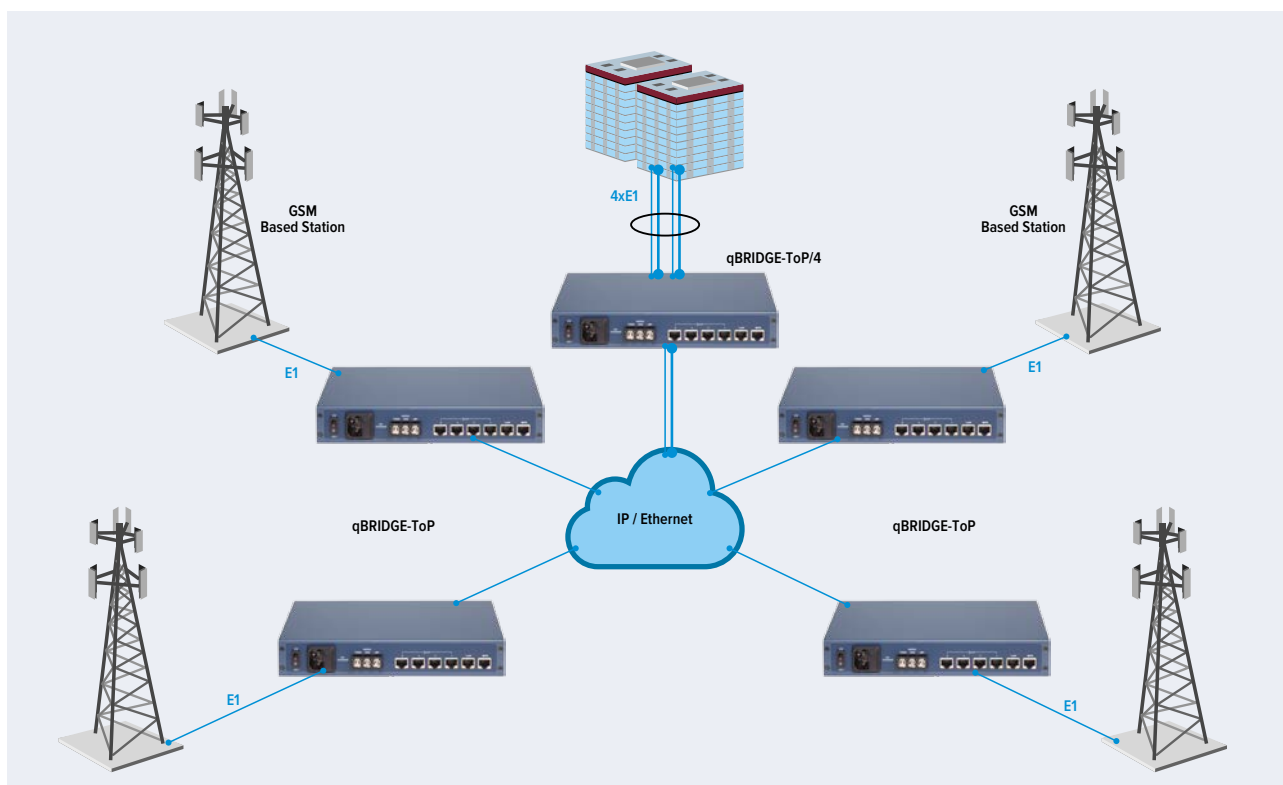
## ИНФОРМАЦИЯ ДЛЯ ЗАКАЗА

Модель	Артикул	Характеристики
qBRIDGE-ToP	36TOP120	Шлюз TDMoIP: 1xE1, 2 x Ethernet (LAN/WAN), Console, 220VAC/ -42-64VDC
qBRIDGE-ToP/4	36TOP420	Шлюз TDMoIP: 4xE1, 2 x Ethernet (LAN/WAN), Console, 220VAC/ -42-64VDC

На рисунках представлены типовые схемы применения qBRIDGE-ToP для объединения сетевой инфраструктуры разнесенных производственных или офисных площадок, включающей локальные сети и АТС через магистральную IP-сеть.



Уникальные технические параметры устройства, в том числе оригинальный алгоритм восстановления синхронизации, обеспечивают необходимое качество услуг, высокую производительность и надежность. Важным достоинством устройства является устойчивая работа через линии радио-Ethernet и беспроводные IP-сети (Wi-Fi Wireless LAN).



Устройства могут использоваться также для подключения базовых станций сотовой связи к контроллеру и создания удаленных абонентских узлов доступа к центральному узлу сети оператора с предоставлением интегрированных услуг по передаче голоса и данных.