

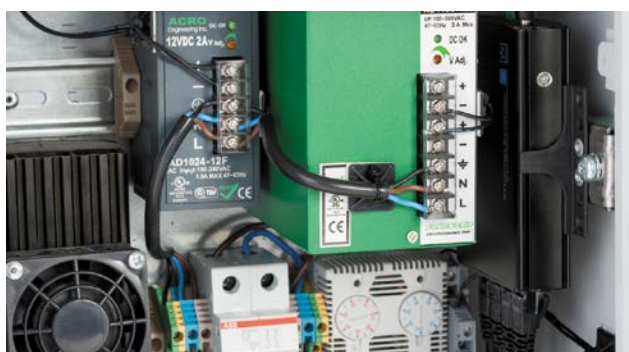
ИСТОЧНИКИ ПИТАНИЯ НА DIN-РЕЙКУ ACRO



AD1024-12F	Выход 24W, 12V 2A
AD1024-24F	Выход 24W, 24V 1A
AD1048-24FS	Выход 48W, 24V 2A
AD1048-48FS	Выход 48W, 48V 1A
AD1048-55FS	Выход 48W, 55V 0.9A



AD1072-12F	Выход 72W, 12V 6A
AD1100-48F	Выход 100W, 48V 2A
AD1150-12F	Выход 150W, 12V 12.5A
AD1150-24F	Выход 150W, 24V 6.3A
AD1150-48F	Выход 150W, 48V 3.2A
AD1150-55F	Выход 150W, 55V 2.8A
AD1240-12S	Выход 240W, 12V 20A
AD1240-24S	Выход 240W, 24V 10A
AD1240-48S	Выход 240W, 48V 5A
AD1240-48SR	Выход 240W, 55V 4.4A
AD1360-48S	Выход 360W, 48V 7.5A
AD1360-48SR	Выход 360W, 55V 6.5A
AD1500-24S	Выход 500W, 24V 21A
AD1500-48SR	Выход 500W, 55V 9A



ИСТОЧНИКИ ПИТАНИЯ СЕРИИ: AD1024, AD1048

- Диапазон входных напряжений: 100 ~ 240VAC, 120 ~ 370VDC
- Один выход : 12VDC / 24VDC / 48VDC / 55VDC (кпд 80%)
- Пусковой ток (Cold Start) : 22A / 115VAC, 44A / 230VAC
- Время удержания Увых : Hold-up Time (Full load @ 230 V AC) > 20 ms
- Пульсации и шум Ripple Noise : 250 mV p-p
- Стабильность по сети : ±1 % Line Regulation
- Стабильность по нагрузке : ±1 % Load Regulation
- Защита по перенапряжению OVP: 20VDC(12), 40VDC(24), 52-56VDC(48)
- Защита по перегрузке OPP : Ограничение выходной мощности
- Защита от КЗ SCP : С самовосстановлением после устранения КЗ
- Реакция на изменение нагрузки : отклонение Увых до 5% с временем восстановления 2мс (Transient response)
- Рабочая температура: -40 ~ +70°C (снижение выходной мощности по 2,5% на каждый градус в диапазоне 50°C - 70°C)
- Относительная влажность : 5 ~ 95%, без образования конденсата
- Допустимая вибрация : 10Hz ~ 100Hz в 3-х осях
- Предназначен для монтажа на стандартную 35-мм DIN-рейку или стену
- Размеры (H x D x W): 96 x 75 x 45 мм
- Гарантия: 3 года, MTBF > 100000 часов
- Материал корпуса : Пластик

ИСТОЧНИКИ ПИТАНИЯ СЕРИИ: AD1072, AD1100, AD1150, AD1240, AD1360, AD1500

- Диапазон входных напряжений: 100 ~ 240VAC, 120 ~ 370VDC
- Один выход : 12VDC / 24VDC / 48VDC / 55VDC (кпд 83%)
- Пусковой ток (Cold Start) : 22A / 115VAC, 44A / 230VAC
- Время удержания Увых : Hold-up Time (Full load @ 230 V AC) > 20 ms
- Пульсации и шум Ripple Noise : 250 mV p-p
- КПД Efficiency : 83 %
- Стабильность по сети : ±1 % Line Regulation
- Стабильность по нагрузке : ±1 % Load Regulation
- Защита по перенапряжению OVP: 20VDC(12), 40VDC(24), 52-56VDC(48)
- Защита по перегрузке OPP : Ограничение выходной мощности
- Защита от КЗ SCP : С самовосстановлением после устранения КЗ
- Реакция на изменение нагрузки : отклонение Увых до 5% с временем восстановления 2мс (Transient response)
- Рабочая температура: -40 ~ +70°C (снижение выходной мощности по 2,5% на каждый градус в диапазоне 50°C - 70°C)
- Относительная влажность : 5 ~ 95%, без образования конденсата
- Допустимая вибрация : 10Hz ~ 100Hz в 3-х осях
- Предназначен для монтажа на стандартную 35-мм DIN-рейку или стену
- Размеры AD1072F (H x D x W): 110 x 121 x 56 мм
- Размеры AD1150F, AD1240S : 110 x 121 x 75 мм
- Размеры AD1360C, AD1500S : 110 x 121 x 100 мм
- Гарантия: 3 года, MTBF > 60000 часов
- Материал корпуса : металл

