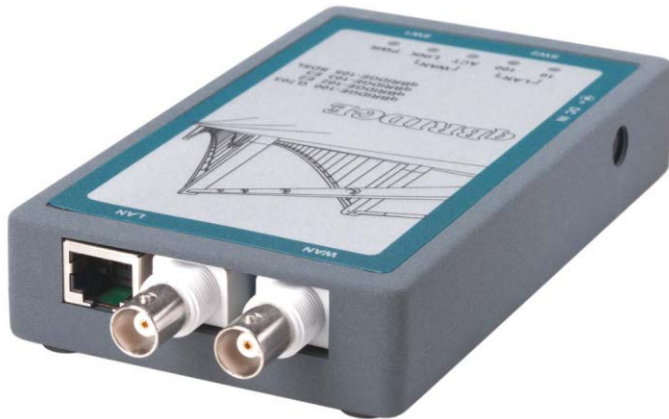


qBRIDGE-102/ 103 Конвертеры Ethernet в канал E2/ E3

Ethernet over PDH/ SDH



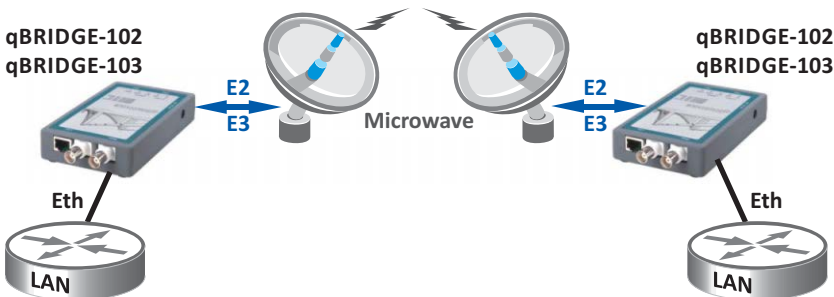
qBRIDGE-103 представляет собой конвертер/ мост для соединения удаленных сегментов LAN через каналы E3 в режиме неструктурированного потока со скоростью 34368 Kbps и интерфейсом G.703.

qBRIDGE-102 представляет собой аналогичный конвертер/ мост, предназначенный для соединения удаленных сегментов LAN через каналы E2 со скоростью 8448 Kbps с интерфейсом G.703.

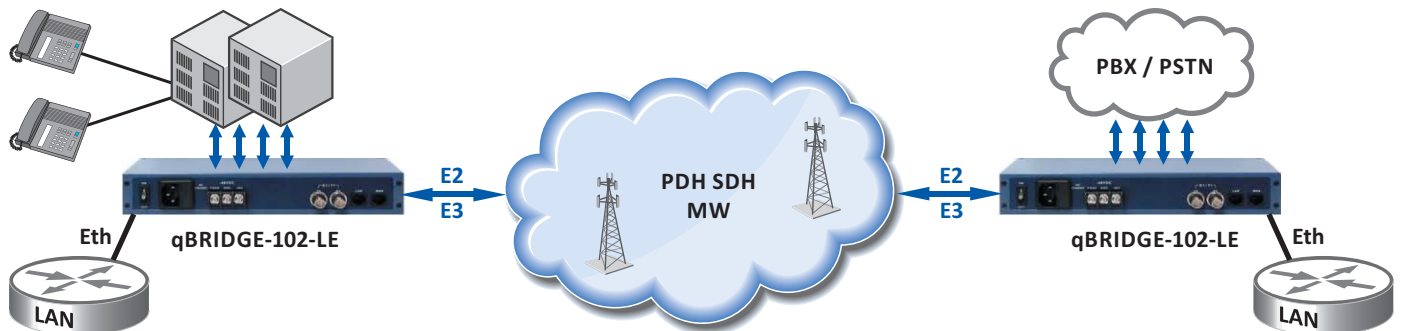
Конвертеры имеют один порт Ethernet 10/100Base-TX, один порт E2/E3 и 16 DIP переключателей для конфигурации буфера кадров, установки режима фильтрации, управления потоком IEEE 802.3x, выбора источника синхронизации, установки отладочных режимов для портов E2/E3.

Мультиплексор **qBRIDGE-102-LE** предназначен для объединения и одновременной передачи 4-х независимых первичных цифровых потоков E1 совместно с Ethernet-10BASE-T в один вторичный цифровой поток E2 со скоростью передачи данных 8448 Kbps. Трафик Ethernet передается в цифровом потоке E2 методом "вытеснения", т.е. занимает свободное место неиспользуемых потоков E1. Минимальная скорость передачи Ethernet составляет 9,6 Kbps, максимальная – 8,5 Mbps. Мультиплексор выполнен в корпусе 1U для монтажа в 19" стойку.

Объединение удаленных сегментов LAN через каналы E2-E3 PPP



Проброс каналов E1 + Ethernet на удаленные площадки



Информация для заказа

Модели	Артикул	Характеристики
qBRIDGE-102	36BEU102	Конвертер/ мост: 1 Ethernet, 1 порт E2 (unframed), DIP switch, 220VAC
qBRIDGE-103	36BEU103	Конвертер/ мост: 1 Ethernet, 1 порт E3 (unframed), DIP switch, 220VAC

Основные технические характеристики

Интерфейс LAN

- 1 порт Ethernet 10/100Base-TX
- Поддержка IEEE 802.3/802.3u
- Поддержка IEEE 802.3x flow control
- Поддержка Half/Full duplex (10/100-20/200M)
- Autonegotiation & Auto-MDIX

Работа в режиме "Bridge connection"

- Инкапсуляция Ethernet в HDLC
- Прозрачный режим для VLAN пакетов
- Протоколы моста:
 - Transparent MAC Bridging
 - Spanning Tree (802.1d)
- Емкость таблицы MAC-адресов: 256
- Filtering and Forwarding: 90,000 pps
- Размер буфера кадров (Frame Buffer): 340

Интерфейс WAN: E3/E2 Unframed

- Электрический интерфейс: ITU-T G.703
- Скорость передачи:
 - 34368 Kbps 0,005% (qBRIDGE-103)
 - 8448 Kbps 0,005% (qBRIDGE-102)
- Режим работы: дуплексный
- Линейный код: HDB3
- Импеданс: 75 Ohm Unbalanced
- Допустимое дрожание частоты: ITU-T G.823
- Допустимое затухание сигнала: 43 дБ (1024 кГц)
 - 14 дБ на частоте 17184 кГц (qBRIDGE-103)
 - 6.8 дБ на частоте 4224 кГц (qBRIDGE-102)
- Синхронизация: внутренняя/внешняя
- Разъем: 2 x BNC

Общие характеристики

- DIP переключатели для настройки
- Светодиодные индикаторы состояния
- Энергопитание: внешний адаптер 9V/1A
- Размеры: 80 x 152 x 27 мм (пластик)