

## Industrial SFP modules

SFP модуль - сменный, компактный трансивер, устанавливаемый в различное телекоммуникационное оборудование. Промышленные (Industrial) SFP модули, в отличие от обычных, предназначены для работы в широком диапазоне рабочих температур от -40 до +85°C и применяются совместно с промышленными коммутаторами и медиаконвертерами. Модули могут работать по двум или одному оптическому волокну.

- Одноволоконные (Single Fiber, Bi-Di, WDM) модули могут иметь оптический разъем типа SC или LC
- Двухволоконные (Dual Fiber SFP) модули обычно имеют оптический разъем типа LC
- SFP модули можно заказать с поддержкой функции DMI (Diagnostic monitoring interface).
- В этом случае, к названию модели добавляется индекс D (SFG-L04-DI).

Models	Vendor code	Wavelength (nm)	TX Power (dBm)	RX Sens. (dBm)	MM or SM LC or SC	Distance (km)	DMI
<b>155 Mbps [ dual fiber ] LC</b>							
SF-MM2-I	NM3115-02-I	1310	-12 to -19	-30	MM, LC	2	-
SF-S01-I	NI3115-10-I	1310	-8 to -15	-31	SM, LC	10	-
<b>155 Mbps [ single fiber/ Bi-Di/ WDM ] LC / SC</b>							
SF-W0M/A-I	NC3115-M2-I	Tx-1310/ Rx-1550	-8 to -15	-30	MM, SC (50/125µm)	2	-
SF-W0M/B-I	NC5515-M2-I	Tx-1550/ Rx-1310					
SF-W02/A-I	NC3115-20-I	Tx-1310/ Rx-1550	-8 to -14	-34	SM, SC	20	-
SF-W02/B-I	NC5515-20-I	Tx-1550/ Rx-1310					
SF-W02/AL-I	NK3115-20-I	Tx-1310/ Rx-1550	-8 to -14	-34	SM, LC	20	-
SF-W02/BL-I	NK5515-20-I	Tx-1550/ Rx-1310					
<b>1.25 Gbps [ dual fiber ] LC</b>							
SFG-MM2-I	NM3112-02-I	1310	-10 to -14	-22	MM, LC	2	-
SFG-SXMM-DI	NM8512-M5-DI	850	-10 to -14	-22	MM, LC	0,5	+
SFG-L01-I	NI3112-10-I	1310	-3 to -9	-20	SM, LC	10	-
SFG-L01-DI	NI3112-10-DI	1310	-3 to -9	-20	SM, LC	10	+
SFG-L04-DI	NI3112-40-DI	1310	3 to -1	-22	SM, LC	40	+
<b>1.25 Gbps [ single fiber/ Bi-Di/ WDM ] LC / SC</b>							
SFG-W0M/A-I	NC3112-M5-I	Tx-1310/ Rx-1550	-4 to -10	-17	MM, SC (50/125µm)	0,5	-
SFG-W0M/B-I	NC5512-M5-I	Tx-1550/ Rx-1310					
SFG-WL3/A-DI	NC3112-03-DI	Tx-1310/ Rx-1550	-3 to -10	-17	SM, SC	3	+
SFG-WL3/B-DI	NC5512-03-DI	Tx-1550/ Rx-1310					
SFG-W01/U-DI	NK3112-10-DI	Tx-1310/ Rx-1490	-3 to -9	-22	SM, LC	10	+
SFG-W01/D-DI	NK4912-10-DI	Tx-1490/ Rx-1310					
SFG-W02/A-DI	NC3112-20-DI	Tx-1310/ Rx-1550	-3 to -8	-22	SM, SC	20	+
SFG-W02/B-DI	NC5512-20-DI	Tx-1550/ Rx-1310					
SFG-W04/A-DI	NC3112-40-DI	Tx-1310/ Rx-1550	3 to -2	-23	SM, SC	40	+
SFG-W04/B-DI	NC5512-40-DI	Tx-1550/ Rx-1310					
<b>10 Gbps SFP+ [ dual fiber ] and [ single fiber/ Bi-Di/ WDM ] LC</b>							
SFG10-L01-I	NS3110-10-I	1310	0.5 to -8	-14.4	SM, LC	10	+
SFG10-W01/A-I	NK2710-10-I	Tx-1270/ Rx-1330	0 to -5	-14	SM, LC	10	+
SFG10-W01/B-I	NK3310-10-I	Tx-1330/ Rx-1270					
<b>SFP modules RJ45 / Copper SFP</b>							
SFT-C11-I	NT1112-X1-I	SFP 10/100/1000Base-T RJ45 100m (-40°C ~ +85°C) Industrial					



## Источники питания на DIN-рейку



### Источники питания серии: AD1024, AD1048

- Диапазон входных напряжений: 100 ~ 240VAC, 120 ~ 370VDC
- Один выход : 12VDC / 24VDC / 48VDC / 55VDC (кпд 80%)
- Пусковой ток (Cold Start) : 22A / 115VAC, 44A / 230VAC
- Время удержания Uвых : Hold-up Time (Full load @ 230 V AC) > 20 ms
- Пульсации и шум Ripple Noise : 250 mV p-p
- Стабильность по сети :  $\pm 1\%$  Line Regulation
- Стабильность по нагрузке :  $\pm 1\%$  Load Regulation
- Защита по перенапряжению OVP: 20VDC(12), 40VDC(24), 52-56VDC(48)
- Защита по перегрузке OPP : Ограничение выходной мощности
- Защита от КЗ SCP: С самовосстановлением после устранения КЗ
- Реакция на изменение нагрузки : отклонение Uвых до 5% с временем восстановления 2мс (Transient response)
- Рабочая температура: -40 ~ +70°C (снижение выходной мощности по 2,5% на каждый градус в диапазоне 50°C - 70°C)
- Относительная влажность: 5 ~ 95%, без образования конденсата
- Допустимая вибрация: 10Hz ~ 100Hz в 3-х осях
- Предназначен для монтажа на стандартную 35-мм DIN-рейку или стену
- Размеры (H x D x W): 96 x 75 x 45 мм
- Гарантия: 3 года, MTBF > 100000 часов
- Материал корпуса: Пластик

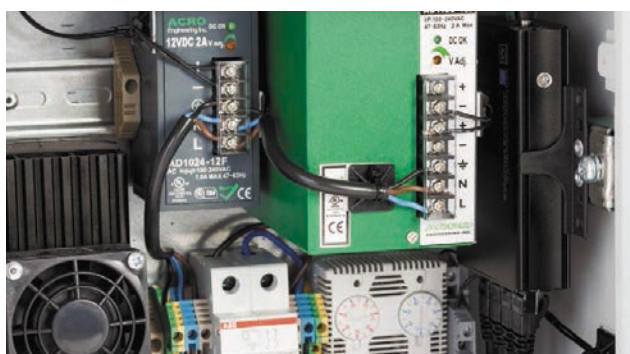
<b>AD1024-12F</b>	Выход 24W, 12V 2A
<b>AD1024-24F</b>	Выход 24W, 24V 1A
<b>AD1048-24FS</b>	Выход 48W, 24V 2A
<b>AD1048-48FS</b>	Выход 48W, 48V 1A
<b>AD1048-55FS</b>	Выход 48W, 55V 0.9A



### Источники питания серии: AD1072, AD1100, AD1150, AD1240, AD1360, AD1500

- Диапазон входных напряжений: 100 ~ 240VAC, 120 ~ 370VDC
- Один выход : 12VDC / 24VDC / 48VDC / 55VDC (кпд 83%)
- Пусковой ток (Cold Start): 22A / 115VAC, 44A / 230VAC
- Время удержания Uвых: Hold-up Time (Full load @ 230 V AC) > 20 ms
- Пульсации и шум Ripple Noise : 250 mV p-p
- КПД Efficiency: 83 %
- Стабильность по сети:  $\pm 1\%$  Line Regulation
- Стабильность по нагрузке:  $\pm 1\%$  Load Regulation
- Защита по перенапряжению OVP: 20VDC(12), 40VDC(24), 52-56VDC(48)
- Защита по перегрузке OPP : Ограничение выходной мощности
- Защита от КЗ SCP: С самовосстановлением после устранения КЗ
- Реакция на изменение нагрузки : отклонение Uвых до 5% с временем восстановления 2мс (Transient response)
- Рабочая температура: -40 ~ +70°C (снижение выходной мощности по 2,5% на каждый градус в диапазоне 50°C - 70°C)
- Относительная влажность : 5 ~ 95%, без образования конденсата
- Допустимая вибрация : 10Hz ~ 100Hz в 3-х осях
- Предназначен для монтажа на стандартную 35-мм DIN-рейку или стену
- Размеры AD1072F (H x D x W): 110 x 121 x 56 мм
- Размеры AD1150F, AD1240S: 110 x 121 x 75 мм
- Размеры AD1360C, AD1500S: 110 x 121 x 100 мм
- Гарантия: 3 года, MTBF > 60000 часов
- Материал корпуса: металл

<b>AD1072-12F</b>	Выход 72W, 12V 6A
<b>AD1100-48F</b>	Выход 100W, 48V 2A
<b>AD1150-12F</b>	Выход 150W, 12V 12.5A
<b>AD1150-24F</b>	Выход 150W, 24V 6.3A
<b>AD1150-48F</b>	Выход 150W, 48V 3.2A
<b>AD1150-55F</b>	Выход 150W, 55V 2.8A
<b>AD1240-12S</b>	Выход 240W, 12V 20A
<b>AD1240-24S</b>	Выход 240W, 24V 10A
<b>AD1240-48S</b>	Выход 240W, 48V 5A
<b>AD1240-48SR</b>	Выход 240W, 55V 4.4A
<b>AD1360-48S</b>	Выход 360W, 48V 7.5A
<b>AD1360-48SR</b>	Выход 360W, 55V 6.5A
<b>AD1500-24S</b>	Выход 500W, 24V 21A
<b>AD1500-48SR</b>	Выход 500W, 55V 9A



## Переходники, кронштейны Аксессуары

### DINCLIP-25

Кронштейн для установки конвертеров и коммутаторов на DIN-рейку

Ширина 25 мм



### Clamp-307DIN

Кронштейн для установки конвертеров и коммутаторов на DIN-рейку



### Переходники



DCM-TC  
Переходник штекер в клеммник  
DC Male - Terminals Connector



DCF-TC  
Переходник гнездо в клеммник  
DC Female - Terminals Connector